



MINISTERIO  
DE ECONOMÍA  
Y HACIENDA

SECRETARÍA DE  
ESTADO DE  
HACIENDA Y  
PRESUPUESTOS

# LIQUIDACIÓN DEL SISTEMA DE FINANCIACIÓN DE LAS CC.AA. DE 2006

14 de mayo de 2008



# Año 2006

## Recursos del Sistema de financiación

- Los recursos obtenidos por las CCAA en 2006 **superaron por primera vez los 100.000 millones de euros**
- El **incremento** respecto al 2005 es del **12,7%, por encima del PIB nominal y del crecimiento de la población**
- Los recursos recibidos por las CCAA **desde 1999**, año base, se han casi duplicado, **incrementándose de media el 94%**



# Año 2006

## Recursos del Sistema de financiación

	<u>M. €</u>	<u>%</u>
■ <b>Recursos transferidos por la AGE</b>	<b>86.804</b>	<b>78,9%</b>
■ <b>Rec tributarios sujetos a liquidación</b> <i>(IRPF, IVA, II. EE.)</i>	49.783	45,2%
■ <b>Rec no tributarios sujetos a liquidación</b> <i>(Fondo de suficiencia y G<sup>a</sup> de financiación sanitaria)</i>	32.411	29,5%
■ <b>Recursos tributarios no sujetos a liquidación</b> <i>(I.V.M.H., I.D.M.T., I. Patrimonio)</i>	4.610	4,2%
■ <b>Tributos recaudados por las CC.AA.</b>	<b>23.226</b>	<b>21,1%</b>
■ <b>I. T. P. y A. J. D.</b>	17.960	16,3%
■ <b>I. Sucesiones y Donaciones</b>	2.549	2,3%
■ <b>Tributos sobre el Juego y otros tributos</b>	2.717	2,5%
<b>Total recursos</b>	<b>110.030</b>	<b>100,0%</b>



# Años 2006/2005

## Recursos del Sistema de financiación

	<u>2006 (M. €)</u>	<u>2005 (M. €)</u>	<u>Δ 06/05</u>
■ <b>Recursos transferidos por la AGE</b>	<b>86.804</b>	<b>77.246</b>	<b>12,4%</b>
■ <b>Rec tributarios sujetos a liquidación</b> <i>(IRPF, IVA, II. EE.)</i>	49.783	44.392	12,1%
■ <b>Rec no tributarios sujetos a liquidación</b> <i>(Fondo de suficiencia y G<sup>a</sup> de financiación sanitaria)</i>	32.411	28.833	12,4%
■ <b>Recursos tributarios no sujetos a liquidación</b> <i>(I.V.M.H., I.D.M.T., I. Patrimonio)</i>	4.610	4.021	14,6%
■ <b>Tributos recaudados por las CC.AA.</b>	<b>23.226</b>	<b>20.402</b>	<b>13,8%</b>
■ <b>I. T. P. y A. J. D.</b>	17.960	15.335	17,1%
■ <b>I. Sucesiones y Donaciones</b>	2.549	2.290	11,3%
■ <b>Tributos sobre el Juego y otros tributos</b>	2.717	2.777	-2,1%
<b>Total recursos</b>	<b>110.030</b>	<b>97.648</b>	<b>12,7%</b>



# Año 2006

## Recursos del Sistema de financiación

Comunidades Autónomas	IRPF	IVA	II.EE.	I.D.M.T e I.V.M.H.	I. s/ Patrimonio	I. s/ Sucesiones	I.T.P. Y A.J.D.	Tributos sobre el juego y otros tributos	Fondo de suficiencia	Garantía financ. Sanitaria	Total
Cataluña	5.055	3.688	1.522	673	363	665	3.853	409	2.693	0	18.920
Galicia	1.102	1.232	513	178	65	191	615	150	3.613	0	7.659
Andalucía	2.907	3.311	1.439	462	123	240	2.976	497	9.035	0	20.990
Principado de Asturias	563	525	207	71	32	69	273	77	1.088	0	2.905
Cantabria	303	290	126	35	27	25	257	37	687	0	1.787
La Rioja	173	146	61	18	17	16	128	19	375	0	954
Región de Murcia	545	543	300	100	27	50	654	76	1.102	0	3.398
Comunitat Valenciana	2.321	2.148	987	395	147	211	2.422	327	2.606	0	11.563
Aragón	785	642	308	77	50	136	485	110	1.096	0	3.690
Castilla-La Mancha	725	743	466	184	26	57	730	96	2.351	0	5.377
Canarias	740	0	59	0	37	51	574	146	3.184	0	4.790
Extremadura	305	401	199	51	9	32	200	60	1.913	0	3.170
Illes Balears	548	905	275	69	42	81	641	76	-212	14	2.440
Madrid	5.419	3.419	955	699	412	542	3.469	455	-182	0	15.187
Castilla y León	1.141	1.134	606	158	62	185	683	184	3.048	0	7.200
<b>Total CC.AA.</b>	<b>22.632</b>	<b>19.128</b>	<b>8.023</b>	<b>3.170</b>	<b>1.440</b>	<b>2.549</b>	<b>17.960</b>	<b>2.717</b>	<b>32.397</b>	<b>14</b>	<b>110.030</b>

M. €

Recursos recaudados AEAT

54.393 M. €

49,4%

Recursos recaudados CC AA

23.226 M. €

21,1%

Transferencias

AGE

32.411 M. €

29,5%



# Año 2006

## Resumen de la liquidación. Anticipos de Tesorería

M. €

Comunidades Autónomas	Rendimiento definitivo	Entregas a cuenta	Total Liquidación	Anticipos entregados en 2006	Líquido a pagar a CC AA
Cataluña	12.958	11.391	1.567	465	1.102
Galicia	6.460	5.758	702	118	585
Andalucía	16.692	14.625	2.067	298	1.769
Principado de Asturias	2.383	2.167	216	44	171
Cantabria	1.406	1.241	166	0	166
La Rioja	756	656	100	27	73
Región de Murcia	2.491	2.122	369	87	282
Comunitat Valenciana	8.061	6.984	1.077	285	792
Aragón	2.831	2.465	366	101	265
Castilla-La Mancha	4.285	3.698	587	151	436
Canarias	3.983	3.531	452	0	452
Extremadura	2.818	2.504	314	51	263
Illes Balears	1.531	1.387	144	65	79
Madrid	9.610	8.225	1.385	342	1.043
Castilla y León	5.929	5.270	658	215	443
<b>Total CC.AA.</b>	<b>82.194</b>	<b>72.024</b>	<b>10.170</b>	<b>2.249</b>	<b>7.921</b>



# Año 2006

## Evolución recursos del Sistema

Comunidades Autónomas	$\Delta$ 06/99*	$\Delta$ 06/05*
Cataluña	96,5%	12,7%
Galicia	77,0%	12,0%
Andalucía	93,6%	12,1%
Principado de Asturias	74,0%	12,5%
Cantabria	85,4%	10,5%
La Rioja	96,1%	13,7%
Región de Murcia	112,6%	14,0%
Comunitat Valenciana	104,7%	13,3%
Aragón	89,6%	13,3%
Castilla-La Mancha	99,1%	15,6%
Canarias	83,2%	13,0%
Extremadura	75,2%	12,2%
Illes Balears	93,1%	13,6%
Madrid	109,5%	12,7%
Castilla y León	76,3%	11,3%
<b>Total CC.AA.</b>	<b>93,6%</b>	<b>12,7%</b>

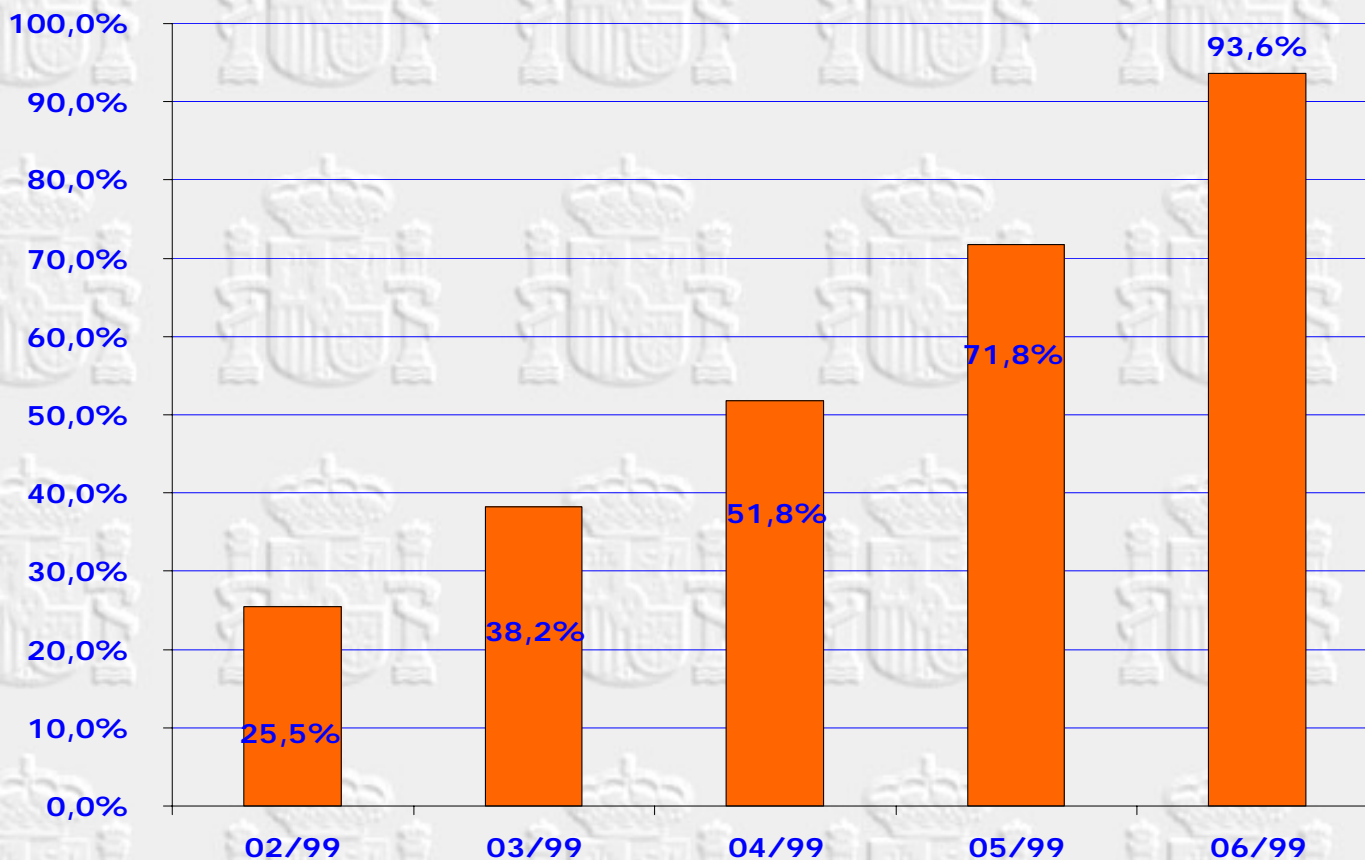
\* Se recoge el incremento entre los recursos del sistema percibidos por cada Comunidad para financiar las competencias ejercidas en cada uno de los años



# Evolución recursos del Sistema

Recursos percibidos para financiar las competencias ejercidas en cada uno de los años

Evolución de los recursos del Sistema  
Incremento desde el año 1999







# Año 2006

## Evolución recursos del Sistema y población

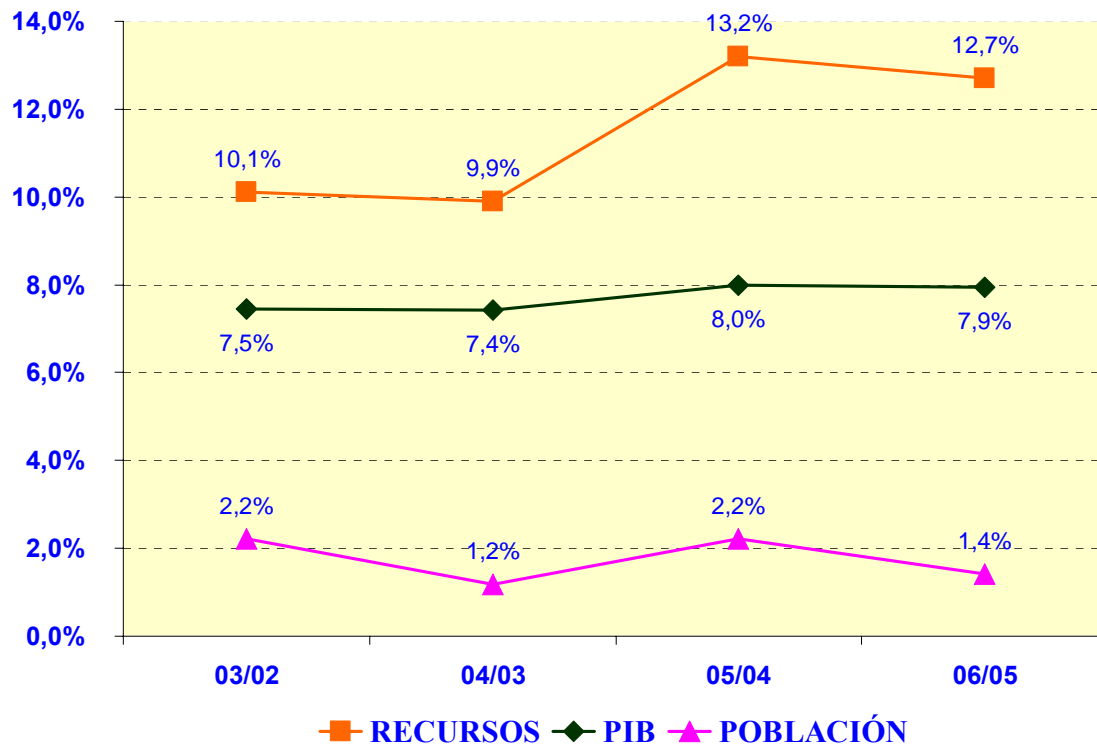
Comunidades Autónomas	Δ 06/99	
	Población	Recursos*
Illes Balears	21,8%	93,1%
Región de Murcia	21,1%	112,6%
Canarias	19,3%	83,2%
Comunitat Valenciana	18,2%	104,7%
Madrid	16,8%	109,5%
La Rioja	15,5%	96,1%
Cataluña	14,9%	96,5%
Castilla-La Mancha	11,9%	99,1%
Andalucía	9,2%	93,6%
Aragón	7,6%	89,6%
Cantabria	7,5%	85,4%
Castilla y León	1,4%	76,3%
Galicia	1,4%	77,0%
Extremadura	1,2%	75,2%
Principado de Asturias	-0,7%	74,0%

\* Se recoge el incremento entre los recursos del sistema percibidos por cada Comunidad para financiar las competencias ejercidas en cada uno de los años



# Evolución recursos del Sistema, PIB y población

Incrementos anuales recursos del Sistema, PIB y población





# Liquidación del Sistema de Financiación de las Entidades Locales 2006



# Comparación 2004/2005/2006

*millones de €*

	Financiación Total				
	2004	2005	2006	Δ% 06/05	Δ% 06/04
<b>Municipios cesión</b>	4.619,90	5.235,87	5.884,79	12,39	27,38
<b>Municipios &lt;75.000</b>	3.182,55	3.646,95	4.098,36	12,38	28,78
<b>Diputaciones</b>	4.061,92	4.598,86	5.171,56	12,45	27,32
<b>Total</b>	<b>11.864,37</b>	<b>13.481,68</b>	<b>15.154,71</b>	<b>12,41</b>	<b>27,73</b>