



GOBIERNO
DE ESPAÑA

MINISTERIO
DE HACIENDA
Y ADMINISTRACIONES PÚBLICAS

Presupuestos Generales del Estado 2012



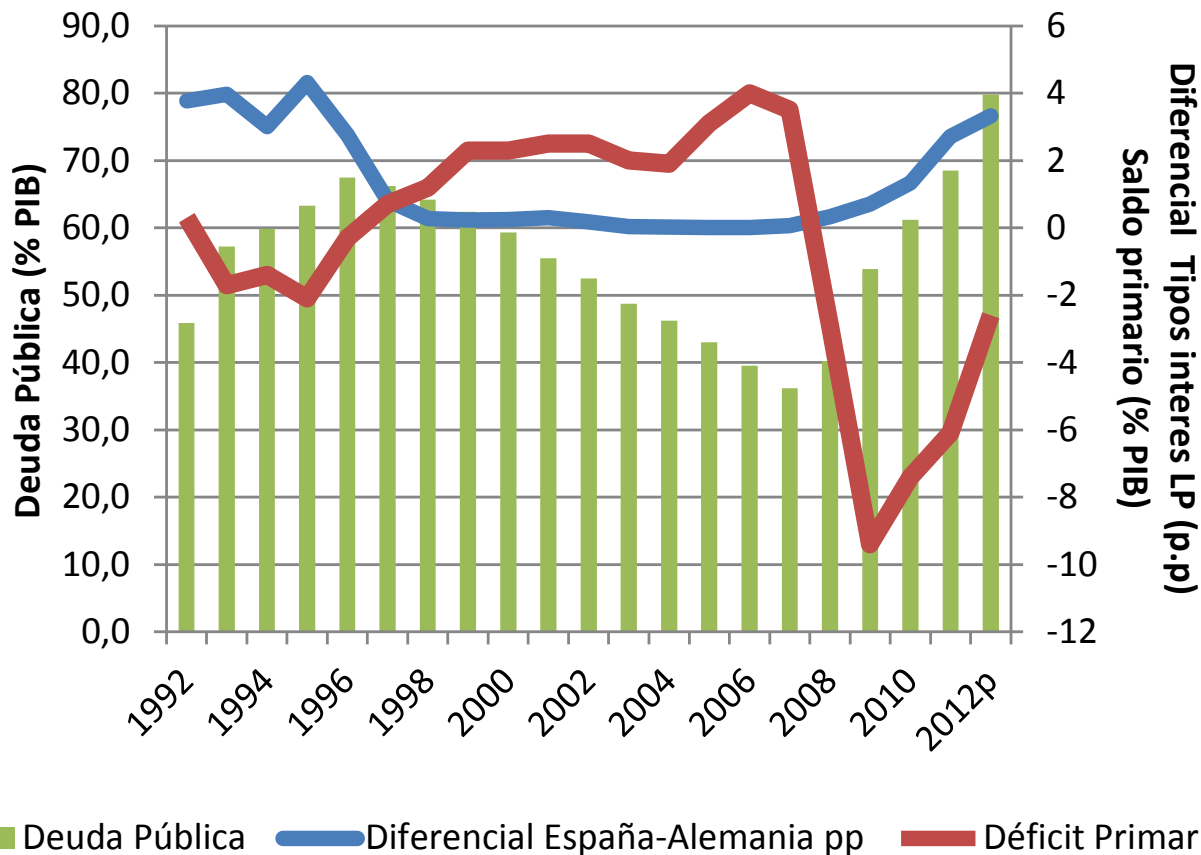
Congreso de los Diputados

3-04-2012



CONSOLIDACIÓN FISCAL PARA RECUPERAR LA CONFIANZA PERDIDA

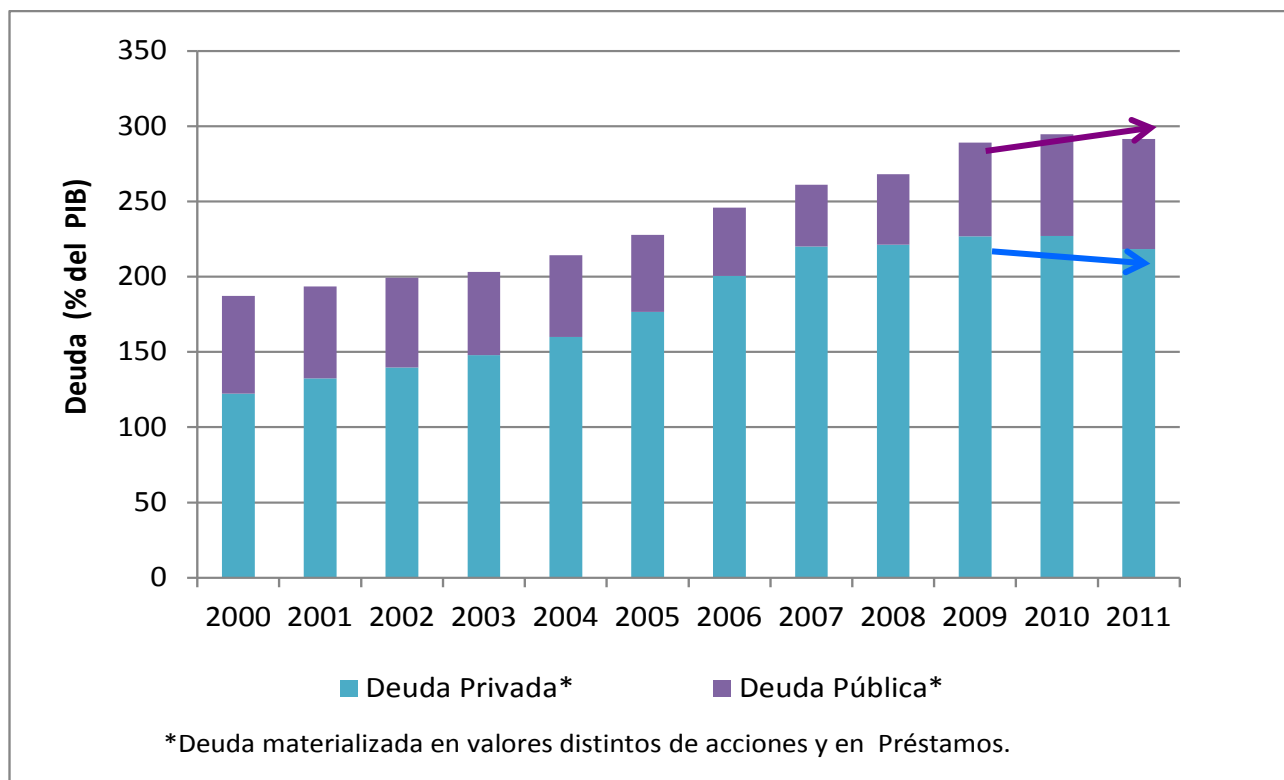
□





DESAPALANCAMIENTO PRIVADO Y FALTA DE AJUSTE EN EL SECTOR PÚBLICO

DEUDA DE LOS SECTORES NO FINANCIEROS (% PIB)

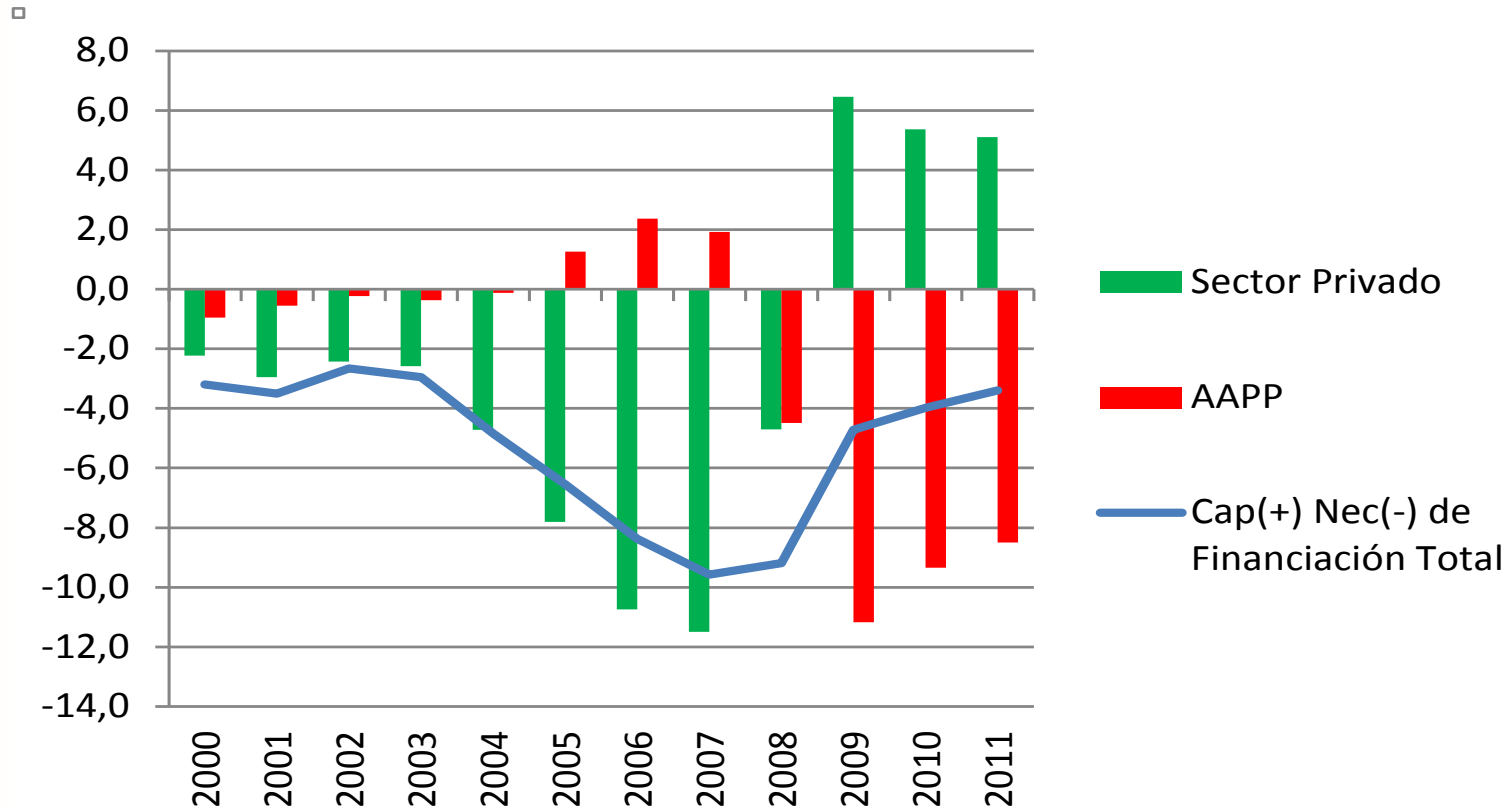


2011 tercer trimestre



EL SECTOR PRIVADO GENERA SUPERAVIT EN 2009, 2010 y 2011

CAPACIDAD (+) NECESIDAD (-) DE FINANCIACIÓN FRENTE AL RESTO DEL MUNDO (% PIB)





AUMENTO DEL DESEQUILIBRIO PÚBLICO

(% PIB, variación en p.p.)

DEUDA PÚBLICA	Bélgica	Alemania	España	Francia	Italia	Holanda
2007	84,1	65,2	36,2	64,2	103,1	45,3
2011-2007	14,1	16,5	32,3	21,6	17,0	19,9


DÉFICIT PÚBLICO	Bélgica	Alemania	España	Francia	Italia	Holanda
2007	-0,3	0,2	1,9	-2,7	-1,6	0,2
2011-2007	-3,4	0,7	-10,4	-2,5	-2,3	-4,9



AJUSTE FISCAL DEL ESTADO 2012

	% PIB
Reducción del déficit	1,6
Partidas comprometidas de gasto (intereses, financiación AATT, prestaciones no contributivas de Seguridad Social y pensiones de clases pasivas)	0,9
Total reducción déficit + partidas comprometidas de gasto	2,5

	% PIB
Incremento de ingresos Estado	0,8
Ajuste de gastos (excluidas partidas comprometidas)	1,7
TOTAL AJUSTE ESTADO 2012	2,5



27.300M€



OBJETIVO: CUMPLIR CON LA REDUCCIÓN DEL DÉFICIT

Capacidad (+) / Necesidad (-) de financiación (en % del PIB)

	2011	2012	Reducción déficit
Administración central	-5,1	-3,5	-1,6
Comunidades Autónomas	-2,9	-1,5	-1,4
Corporaciones Locales	-0,4	-0,3	-0,1
Seguridad Social	-0,1	0,0	-0,1
TOTAL	-8,5	-5,3	-3,2



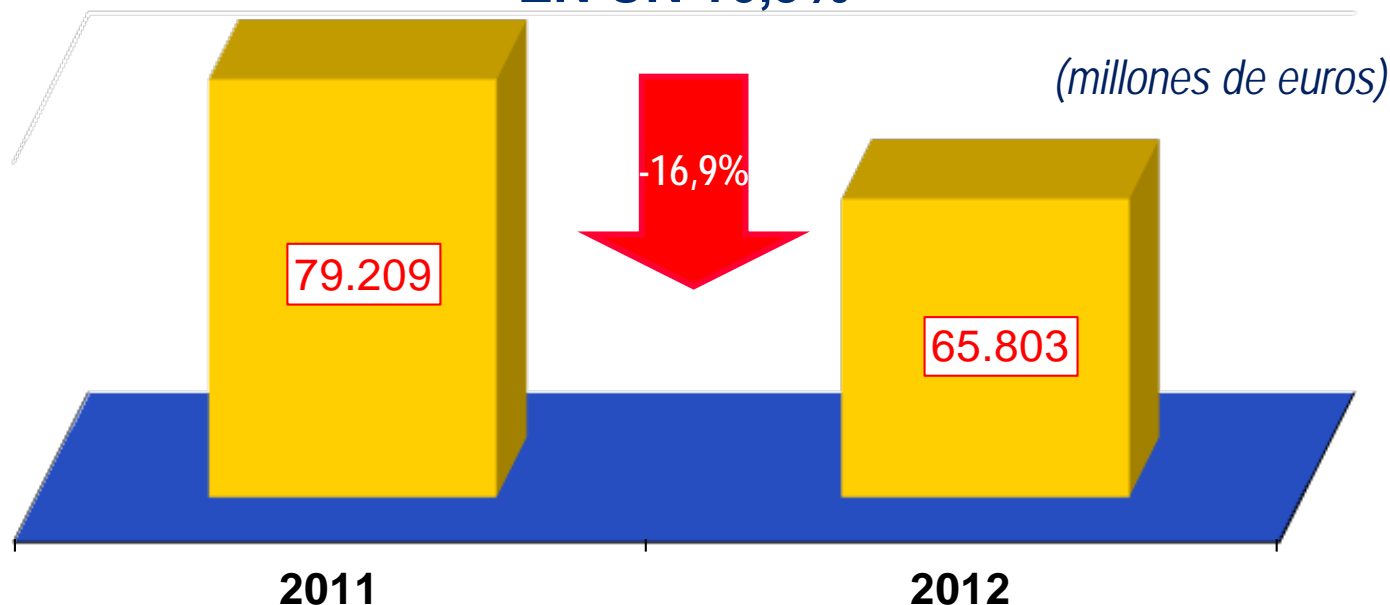
El mayor esfuerzo de consolidación fiscal



UNOS PRESUPUESTOS DE EMERGENCIA PARA LA RECUPERACIÓN ECONÓMICA

Este esfuerzo, en un contexto de fuerte ajuste fiscal, permite mantener el sueldo de los funcionarios y las prestaciones básicas (pensiones y seguro de desempleo)

EL GASTO DE LOS MINISTERIOS SE REDUCE EN UN 16,9%*



* Comparación en términos homogéneos y descontando obligaciones de ejercicios anteriores y MEDE, incluye capítulo 8



GOBIERNO
DE ESPAÑA

MINISTERIO
DE HACIENDA
Y ADMINISTRACIONES PÚBLICAS

NUEVAS MEDIDAS FISCALES

Millones de euros

IMPUESTO SOCIEDADES



5.350

GRAVAMEN ESPECIAL



2.500

IRPF RDL 20/2011



4.100



NUEVAS MEDIDAS FISCALES

Millones de euros

	En 2012
A. IMPUESTO SOBRE SOCIEDADES	5.350
1. Diferimiento de beneficios fiscales	210
2. Libertad de amortización	840
3. Gastos financieros	1.050
4. Pago fraccionado sobre el resultado contable	2.500
5. Gravamen sobre los dividendos de fuente extranjera	750
B. OTROS IMPUESTOS DIRECTOS	2.500
2. Gravamen especial	2.500
C. IMPUESTOS ESPECIALES	150
1. Tabaco	150
D. TASAS	214
1. Tasas jurisdiccionales	214
TOTAL	8.214
Aumento gravamen temporal IRPF	4.100
TOTAL	12.314



PRESUPUESTO DEL ESTADO POR SECCIONES MINISTERIALES

Gastos no financieros + Capítulo 8 del Estado

(excluida financiación AATT, obligaciones de ejercicios anteriores y aportación al MEDE)

Millones de euros

SECCIONES	2011	2012	% Δ 2012/11
12: Mº DE ASUNTOS EXTERIORES Y DE COOPERACIÓN	2.646	1.205	-54,4
13: Mº DE JUSTICIA	1.681	1.574	-6,3
14: Mº DE DEFENSA	6.929	6.316	-8,8
15: Mº HACIENDA Y ADMINISTRACIONES PÚBLICAS	3.473	2.679	-22,9
16: Mº DEL INTERIOR	7.822	7.485	-4,3
17: Mº DE FOMENTO	8.937	5.843	-34,6
18: Mº DE EDUCACIÓN, CULTURA Y DEPORTE	3.918	3.088	-21,2
19: Mº DE EMPLEO Y SEGURIDAD SOCIAL	22.593	20.924	-7,4
20: Mº DE INDUSTRIA, ENERGÍA Y TURISMO	5.515	3.753	-31,9
23: Mº DE AGRICULTURA, ALIMENTACIÓN Y MEDIO AMBIENTE	2.808	1.932	-31,2
25: Mº DE LA PRESIDENCIA	449	432	-3,8
26: Mº DE SANIDAD, SERVICIOS SOCIALES E IGUALDAD	2.674	2.309	-13,7
27: Mº DE ECONOMÍA Y COMPETITIVIDAD	7.481	6.062	-19,0
31: GASTOS DE DIVERSOS MINISTERIOS	2.285	2.200	-3,7
TOTAL MINISTERIOS	79.209	65.803	-16,9
OTRAS PARTIDAS (a)	55.774	56.280	0,9
TOTAL GASTOS	134.983	122.083	-9,6

(a) Órganos constitucionales, clases pasivas, intereses, entes territoriales (excluido sistema de financiación), fondos de compensación interterritorial, aportación a la UE y fondo de contingencia.

**PRESUPUESTO DEL ESTADO PARA 2012****RESUMEN POR CAPÍTULOS****Excluidos sistema de financiación de las AATT, obligaciones de ejercicios anteriores
y aportación al MEDE**

(En millones de euros)

	PRESUPUESTO 2011	PRESUPUESTO 2012	% Δ s/ 2011
I. Gastos de personal	26.982	27.339	1,3
- Personal activo	16.921	16.481	-2,6
- Clases pasivas	10.062	10.858	7,9
II. Gastos corrientes en bienes y servicios	3.385	3.022	-10,7
III. Gastos financieros	27.421	28.876	5,3
IV. Transferencias corrientes	46.584	42.556	-8,6
Operaciones Corrientes	104.372	101.792	-2,5
V. Fondo de Contingencia y otros imprevistos	2.472	2.377	-3,8
VI. Inversiones reales	5.817	4.679	-19,6
VII. Transferencias de capital	9.362	5.022	-46,4
Operaciones de capital	15.178	9.701	-36,1
PRESUPUESTO NO FINANCIERO	122.022	113.870	-6,7
VIII. Activos financieros	12.960	8.213	-36,6
PRESUPUESTO NO FINANCIERO+CAPÍTULO 8	134.983	122.083	-9,6

Fuerte ajuste en todas las partidas, salvo intereses de la deuda y clases pasivas





PRINCIPALES AJUSTES EN EL PRESUPUESTO DE GASTO (I)

PRESUPUESTO NO FINANCIERO DEL ESTADO PARA 2012			
	2011	2012	Δ %
12. MINISTERIO DE ASUNTOS EXTERIORES			
Agencia Española de Coop. Inter. para el Desarrollo	834	240	-71,2
Fondo para la promoción del Desarrollo y Fondo del agua	1.095	300	-72,6
14. MINISTERIO DE DEFENSA			
Inversiones	1.005	654	-34,9
15. MINISTERIO DE HACIENDA Y AAPP			
A Corporación RTVE	535	331	-38,0
Subv. a empresas zona promoción económica	177	126	-28,7
Activos financieros	548	249	-54,6
17. MINISTERIO DE FOMENTO			
Subv. Transporte residentes no peninsulares	395	330	-16,5
Rebaja tarifas de peaje	134	95	-29,2
Renfe-Operadora (capitulo 4 y 8)*	600	0	-100,0
Convenios de carreteras	341	129	-62,0
Ayudas para el acceso a la vivienda	785	456	-41,9
Inversiones (excluidos 600M€ de obligaciones de ejercicios anteriores)	3.268	2.812	-13,9
Activos financieros (excluida Renfe-Operadora)	2.111	1.045	-50,5
18. MINISTERIO DE EDUCACION, CULTURA Y DEPORTE			
Transferencias excluidas becas	1.503	972	-35,4

* Se dotan 848 millones para obligaciones pendientes de ejercicio anteriores



PRINCIPALES AJUSTES EN EL PRESUPUESTO DE GASTO (II)

PRESUPUESTO NO FINANCIERO DEL ESTADO PARA 2012

	2011	2012	Δ %
19. MINISTERIO DE EMPLEO Y SEGURIDAD SOCIAL			
Servicio Público de Empleo Estatal	15.746	13.288	-15,6
Fondo de Integración de inmigrantes	67	0	-100,0
20. MINISTERIO DE INDUSTRIA			
Instituto de reestructuración de la Minería y del Carbón	689	359	-47,9
Extracoste de generación de energía	256	0	-100,0
Apoyo a la automoción. Vehículo eléctrico	80	10	-87,5
Activos financieros	3.412	2.628	-23,0
23. MINISTERIO DE AGRIC,ALIMENTACIÓN Y MEDIO AMBIENTE			
Actuaciones de desarrollo rural	200	28	-85,9
A CCAA planes nacionales agrarios y pesqueros	160	84	-47,1
Activos financieros	222	101	-54,4
26. MINISTERIO DE SANIDAD Y ASUNTOS SOCIALES			
Nivel convenido Dependencia	283	0	-100,0
27. MINISTERIO DE ECONOMIA Y COMPETITIVIDAD			
Aportación patrimonial al CDTI**	536	114	-78,7
Organismos financieros multilaterales	555	351	-36,8

** El CDTI cuenta con un importante remanente de tesorería.



GOBIERNO
DE ESPAÑA

MINISTERIO
DE HACIENDA
Y ADMINISTRACIONES PÚBLICAS

Presupuestos Generales del Estado 2012

