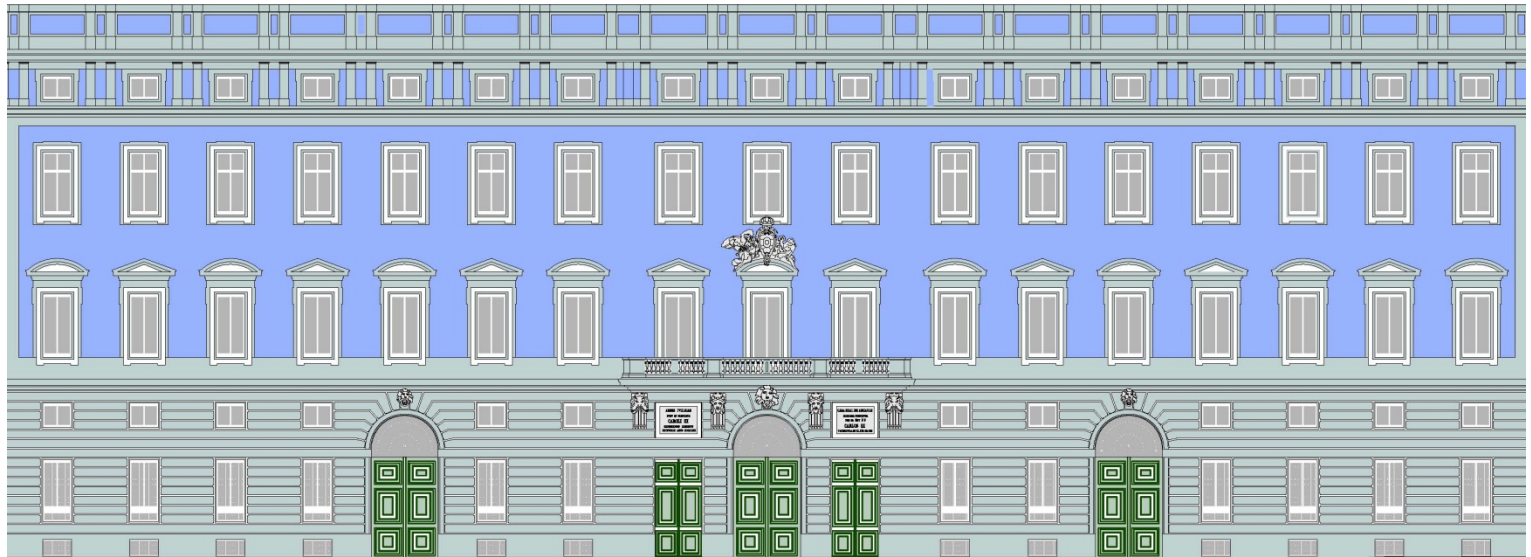




GOBIERNO  
DE ESPAÑA

MINISTERIO  
DE HACIENDA  
Y ADMINISTRACIONES PÚBLICAS



# Sentando las bases para la vuelta al crecimiento

17 Junio 2013

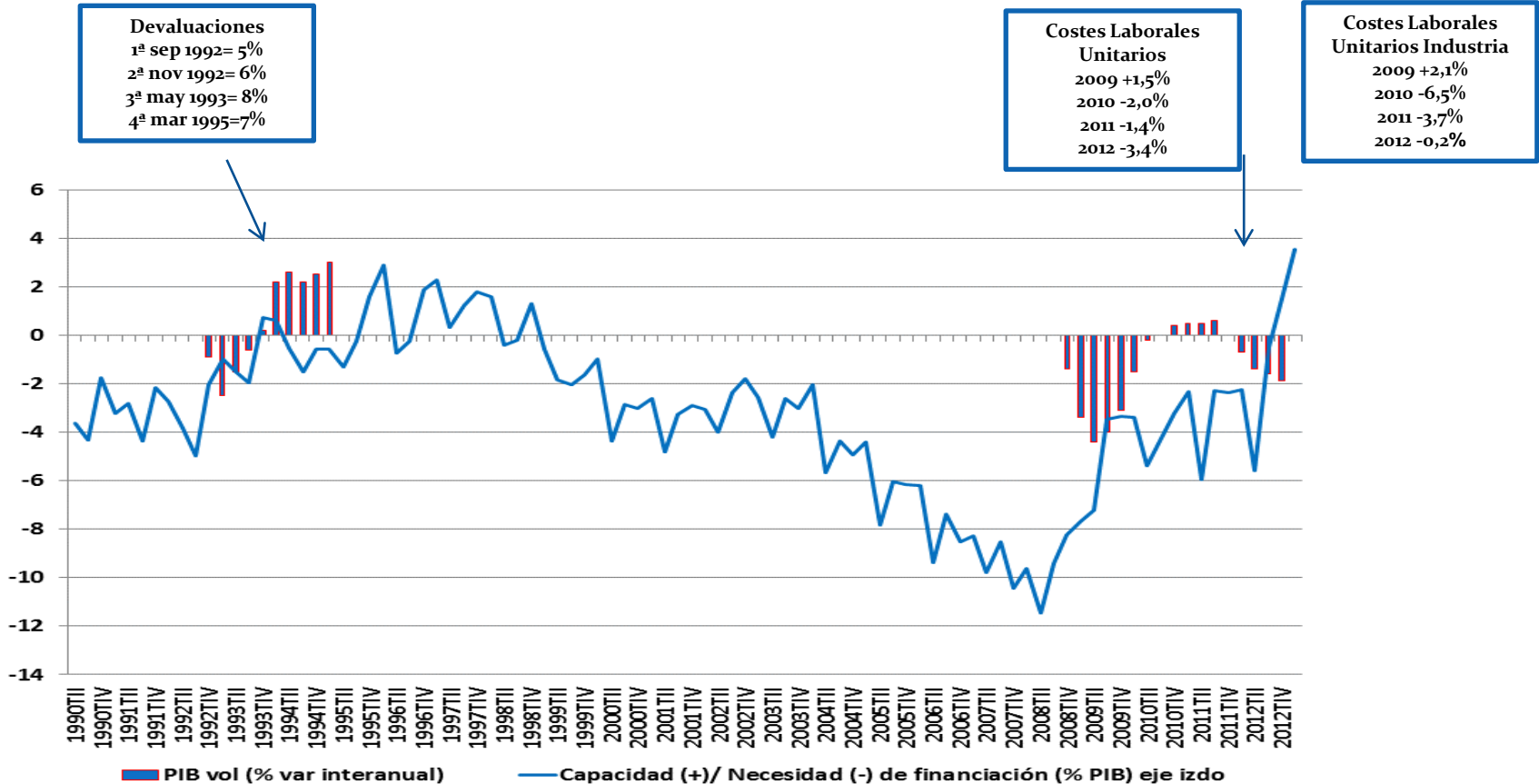


GOBIERNO DE ESPAÑA

MINISTERIO DE HACIENDA Y ADMINISTRACIONES PÚBLICAS

# Capacidad-necesidad financiación frente al RM

Capacidad/necesidad financiación (% PIB, trim.)



Fuente: INE, Banco de España 90-94

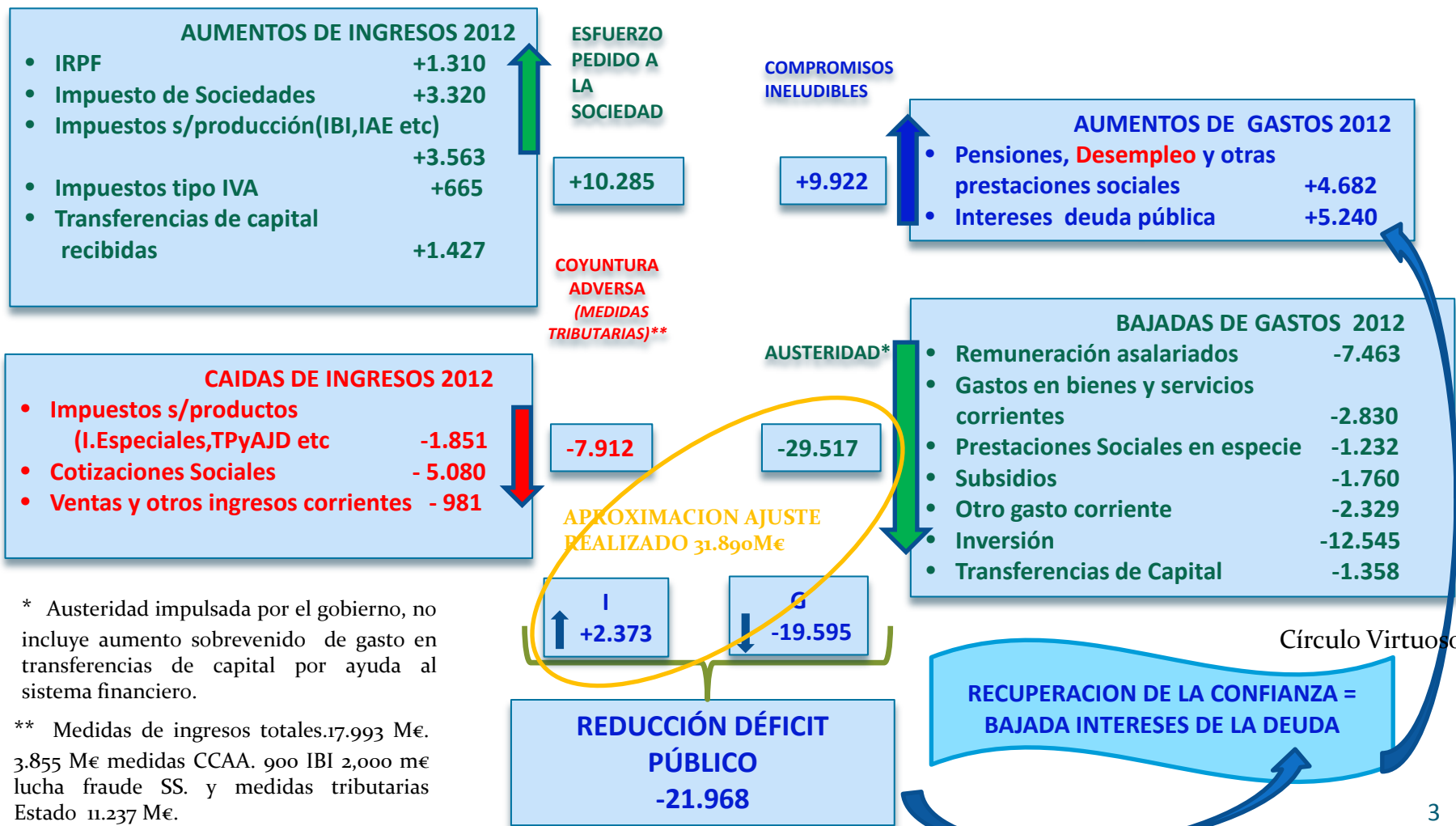
	dato trimestral (% del PIB trimestral)				
	2012TI	2012TII	2012TIII	2012TIV	2012 media
<b>Capacidad (+) de finan. frente al RM</b>	-5,6	-0,5	1,5	<b>3,5</b>	<b>-0,2</b>



# Austeridad en el Gasto y Esfuerzo pedido a la sociedad

## Ejecución 2012 AAPP, Contabilidad Nacional

### INCREMENTOS EN 2012 DE INGRESOS Y GASTOS ( M€)



\* Austeridad impulsada por el gobierno, no incluye aumento sobrevenido de gasto en transferencias de capital por ayuda al sistema financiero.

\*\* Medidas de ingresos totales 17.993 M€. 3.855 M€ medidas CCAA. 900 IBI 2.000 M€ lucha fraude SS. y medidas tributarias Estado 11.237 M€.